

☰ Dépliants, pli croisé et roulé

Le + important

Fonds perdus : 1 mm de chaque coté - Ex : pour un dépliant ouvert 14,8 x 21 cm > fichier à fournir en 15 x 21,2 cm

Marge de sécurité : 3 mm de chaque coté - Ne pas mettre d'éléments importants à moins de 3mm du bord (texte, logo, ...)

Résolution : 300 dpi minimum

Couleur : CMJN

Fichier : PDF page par page



Gabarits & Dimensions

Pour l'ensemble de nos produits (hors sur-mesure) des gabarits sont à votre disposition et téléchargeables gratuitement. Vous y trouverez les dimensions et les marges à respecter (intérieures et extérieures).



Format final de votre document :

— — — — —
Correspond au format fini de votre fichier une fois la découpe réalisée.

- - - - -
Zone tranquille :

- . - . - .
Limite de texte ou logo : les éléments importants de votre fichier ne doivent pas dépasser cette limite.

- - - - -
Fonds perdus :

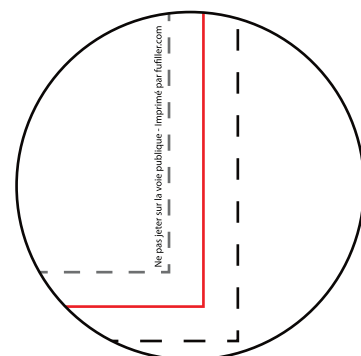
- . - . - .
Marge de 3mm à l'extérieur du format final (cette partie de votre fichier sera supprimée après le massicotage) - Étirez le fond de votre fichier jusqu'à cette limite, cela évitera les bords blancs

Mentions obligatoires



Les produits destinés à être affichés ou utilisés dans l'espace public sont soumis à une réglementation particulière.

Cette réglementation impose de faire apparaître sur vos impressions les mentions obligatoires " Imprimé par : www.fulfiller.com " ainsi que " Ne pas jeter sur la voie publique " si vos documents sont destinés à être distribués dans la rue.

Il est donc de votre responsabilité d'ajouter ces éléments lors de la création de votre fichier en fonction de l'utilisation du support.



Fichiers conseillés

- ✓ PDF, AI, PS, ID : Polices vectorisées, résolution 300 DPI 
- ✗ Word, PowerPoint, Excel, Paint, Publisher, OpenOffice. 

Dans le cas où vous possédez uniquement un de ces types de fichiers, n'hésitez pas à nous contacter afin de voir dans quelles mesures nous pouvons l'utiliser et trouver une solution pour que vous puissiez imprimer votre document.

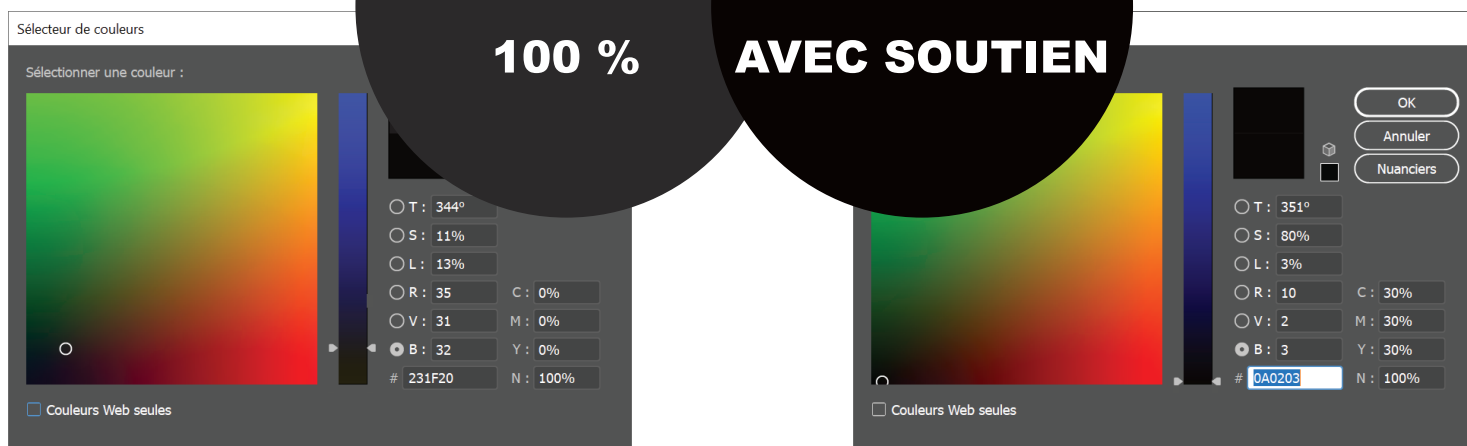
Privilégier les fichiers PDF exportés depuis les logiciels de la suite Adobe (Photoshop, Illustrator, Indesign). Ils sont particulièrement simples à utiliser et permettent à nos équipes d'apporter facilement des modifications, si besoin, pour que votre fichier soit conforme.

Couleurs



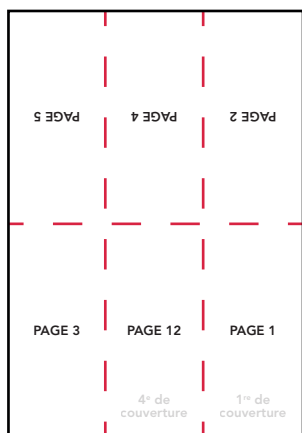
Votre fichier doit être totalement en CMJN (Cyan Magent Jaune Noir), tout fichier ou partie de fichier en RVB (Rouge Vert Bleu) sera converti avec le risque d'une variation des couleurs. Nous recommandons le profil colorimétrique FOGRA 39. Le taux d'encrage ne doit pas dépasser 260% (somme CMJN), pour éviter le maculage. Les textes doivent être en noir 100%, afin d'éviter l'effet flou à l'impression.

Un noir 100% ressortira à l'impression gris foncé, si vous souhaitez un noir profond, voici les valeur CMJN à utiliser :
Cyan: 30% - Magenta: 30% - Jaune: 30% - Noir: 100%

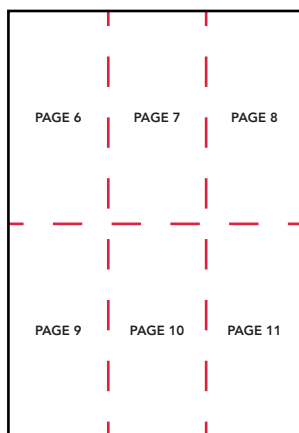


Ordre de pages

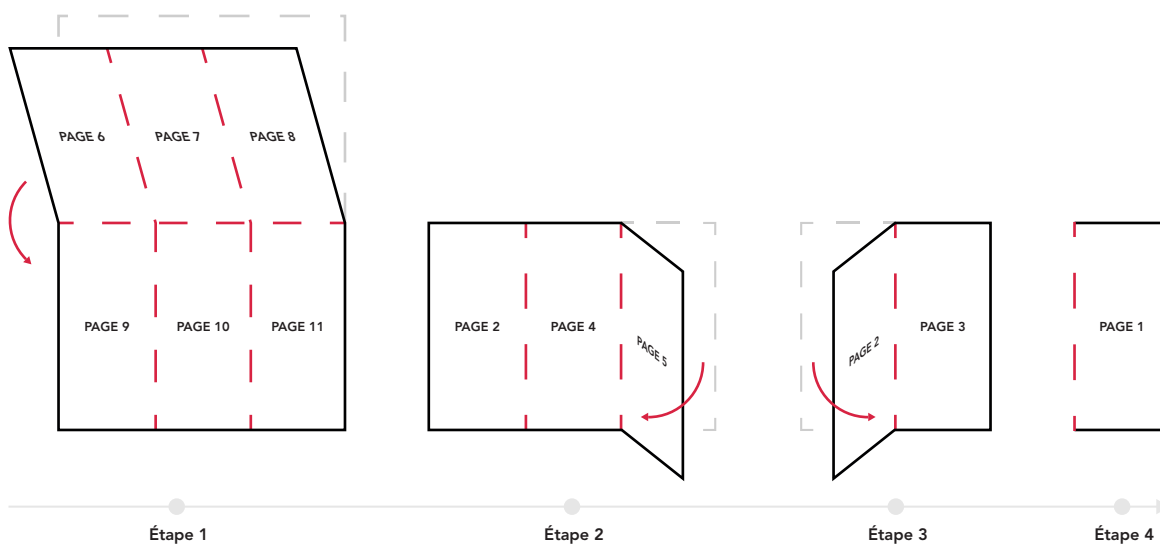
RECTO (extérieur)



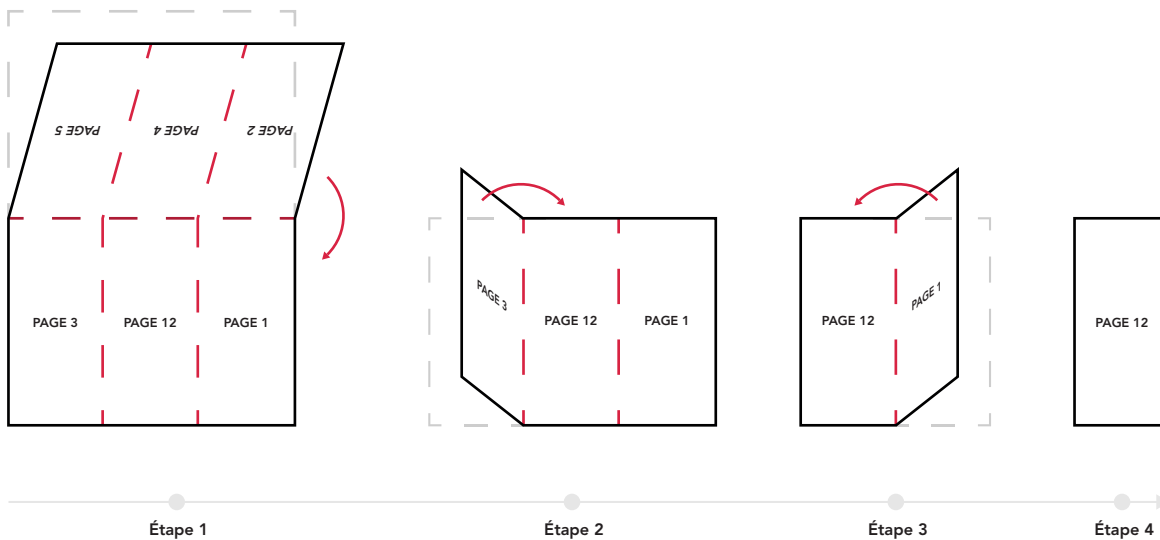
VERSO (intérieur)



Pliage : VERSO (intérieur)



Pliage : RECTO (extérieur)





Une question ? Besoin d'aide pour créer votre fichier ?

T : 02 46 840 800 - @ : serviceclient@fulfiller.com