

## ≡ Structure seule - Photocall autoportant



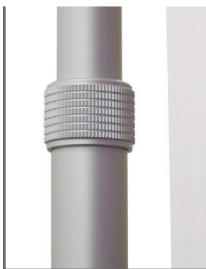
Dès 24H chrono, commandez votre Structure de photocall autoportante en aluminium télescopique en hauteur et largeur adaptée pour les fonds de scène.

### Caractéristiques

- 5 dimensions possibles :
  - 200 x 200 cm / 200 x 240 cm / 240 x 240 cm  
Mâts argentés aluminium télescopiques en hauteur (de 100 à 251,5 cm) et largeur (de 142,9 à 254 cm)
  - 240 x 300 cm  
Mâts argentés aluminium télescopiques en hauteur (de 183,5 à 261 cm) et largeur (de 184,5 à 318 cm)
  - 300 x 300 cm  
Mâts noirs aluminium télescopiques en hauteur (de 207 à 300 cm) et largeur (de 169 à 300 cm)
- Fixation du visuel par fourreau
- Assemblage des mâts entre eux par vis
- Rangement dans un sac de transport
- Utilisation en intérieur



Installation simple et rapide

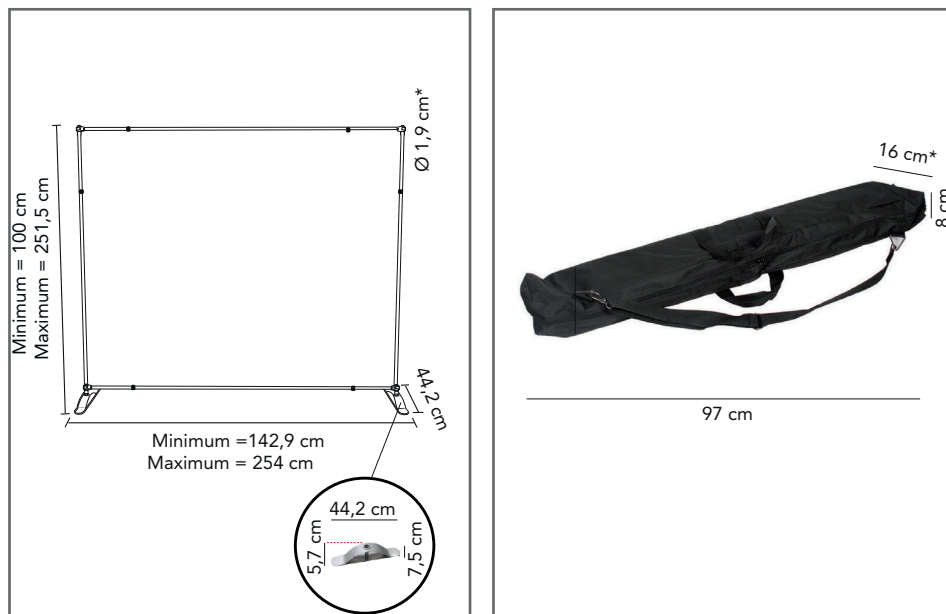


Mâts télescopique

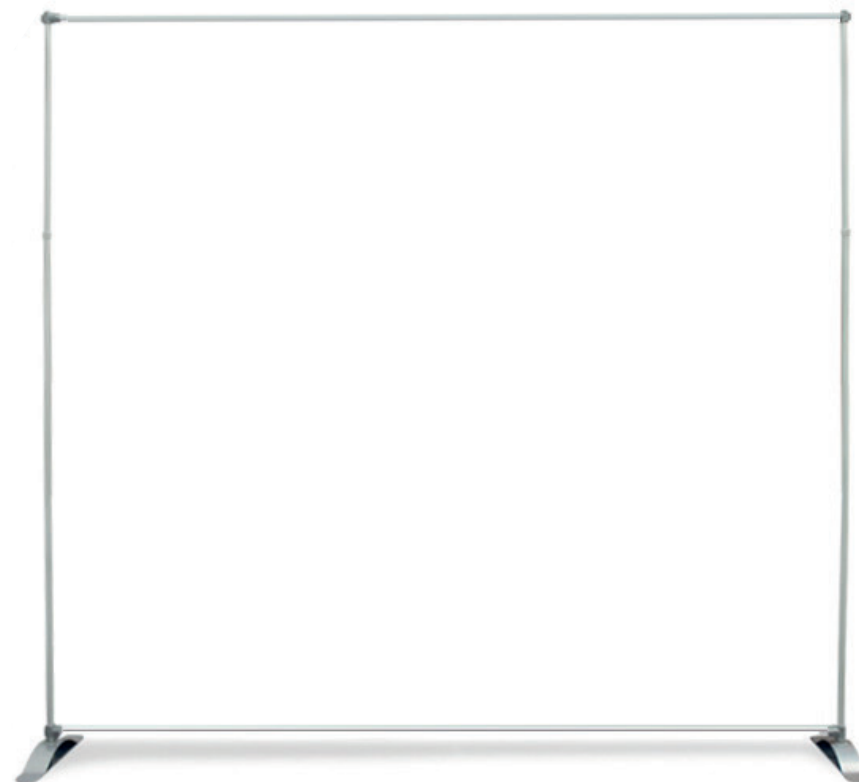


Fixation du visuel par fourreau

## ■ 200 x 200 cm / 200 x 240 cm / 240 x 240 cm



\*bague de serrage non incluse dans les dimensions

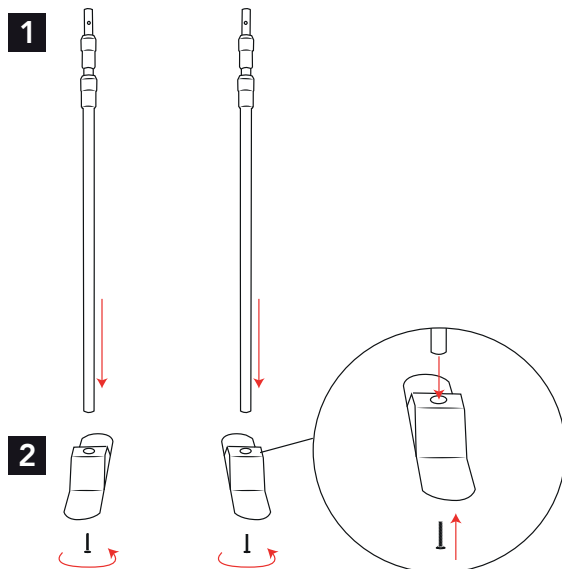


### Informations structure

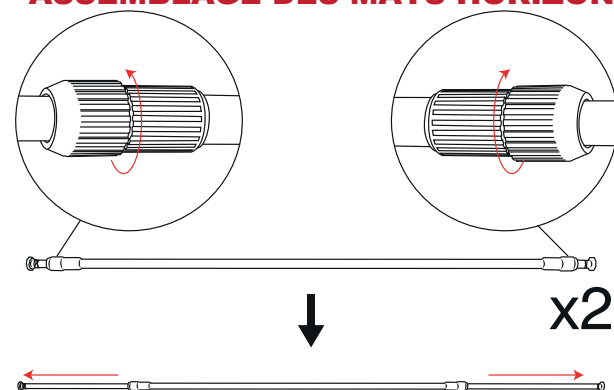
Désignation	Dimensions produit (cm) h x l x p	Poids	Dimensions colis (cm) h x l x p	Poids colis
Photocall Autoportant 200 x 200 cm / 200 x 240 cm / 240 x 240 cm	100/251,5 x 142,9/254 x 44,2	5 kg	10 x 17,5 x 97,5	5,6 kg

## ■ 200 x 200 cm / 200 x 240 cm / 240 x 240 cm

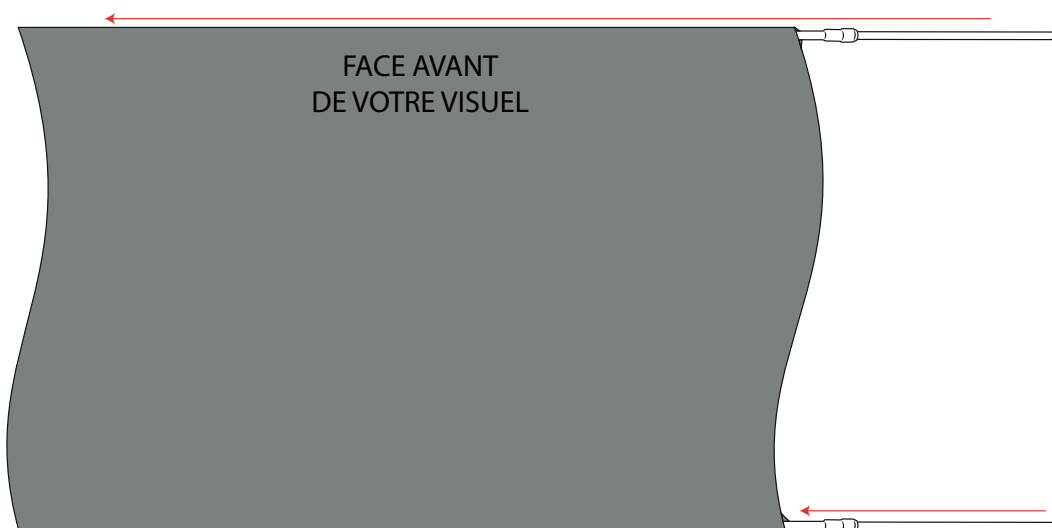
### ASSEMBLAGE DES MATS VERTICAUX



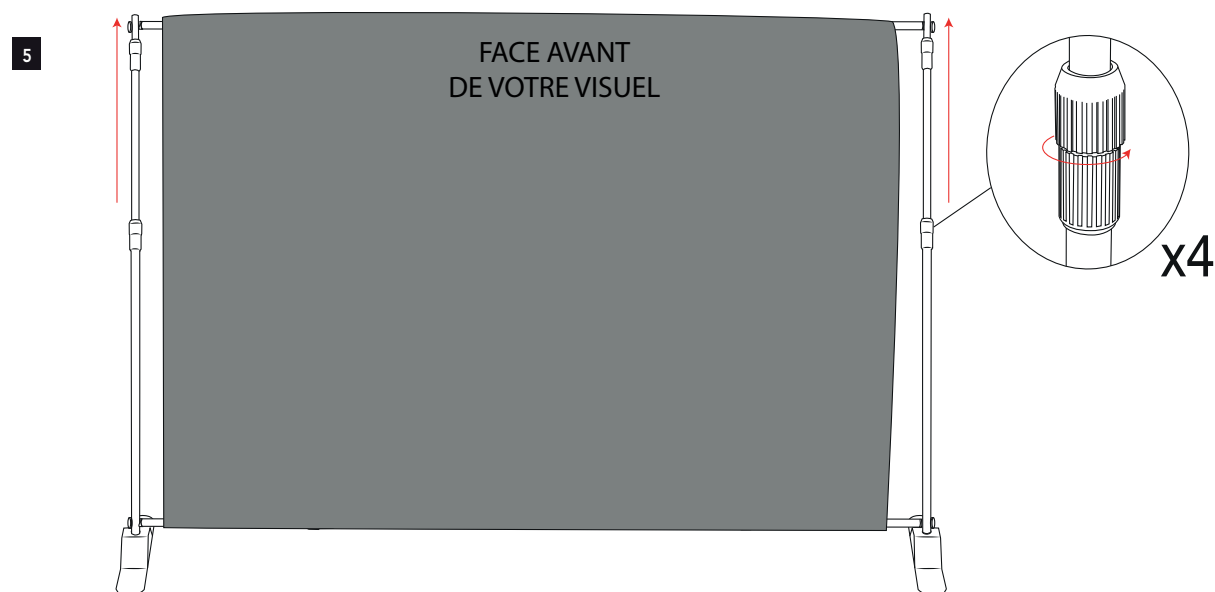
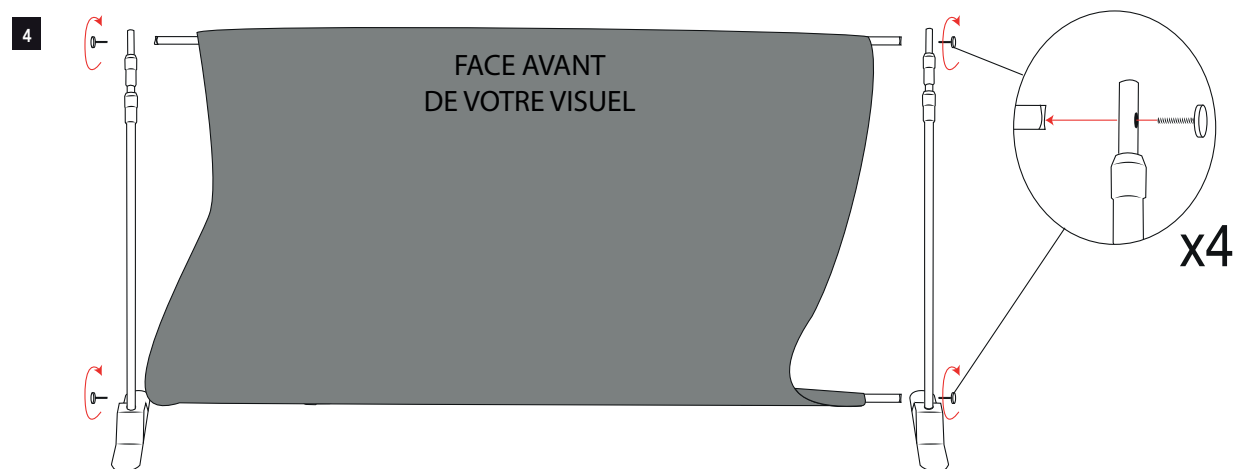
### **3** ASSEMBLAGE DES MATS HORIZONTAUX



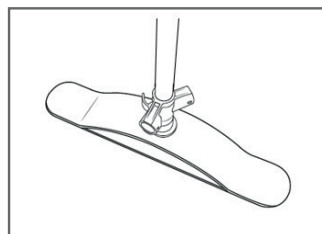
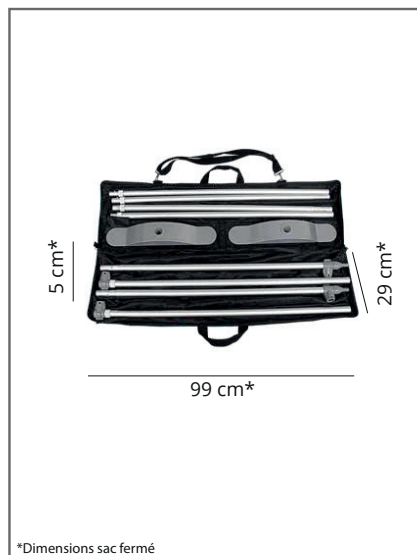
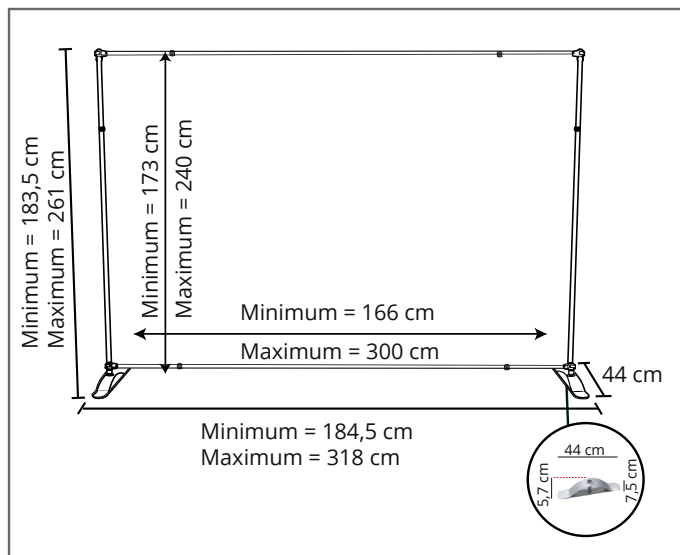
**4**



## ■ 200 x 200 cm / 200 x 240 cm / 240 x 240 cm



## ■ 240 x 300 cm



- Pieds en acier gris : 5,7 cm [h] x 7,5 cm [l] x 44 cm [p]
- Poids = 1,3 kg/pied

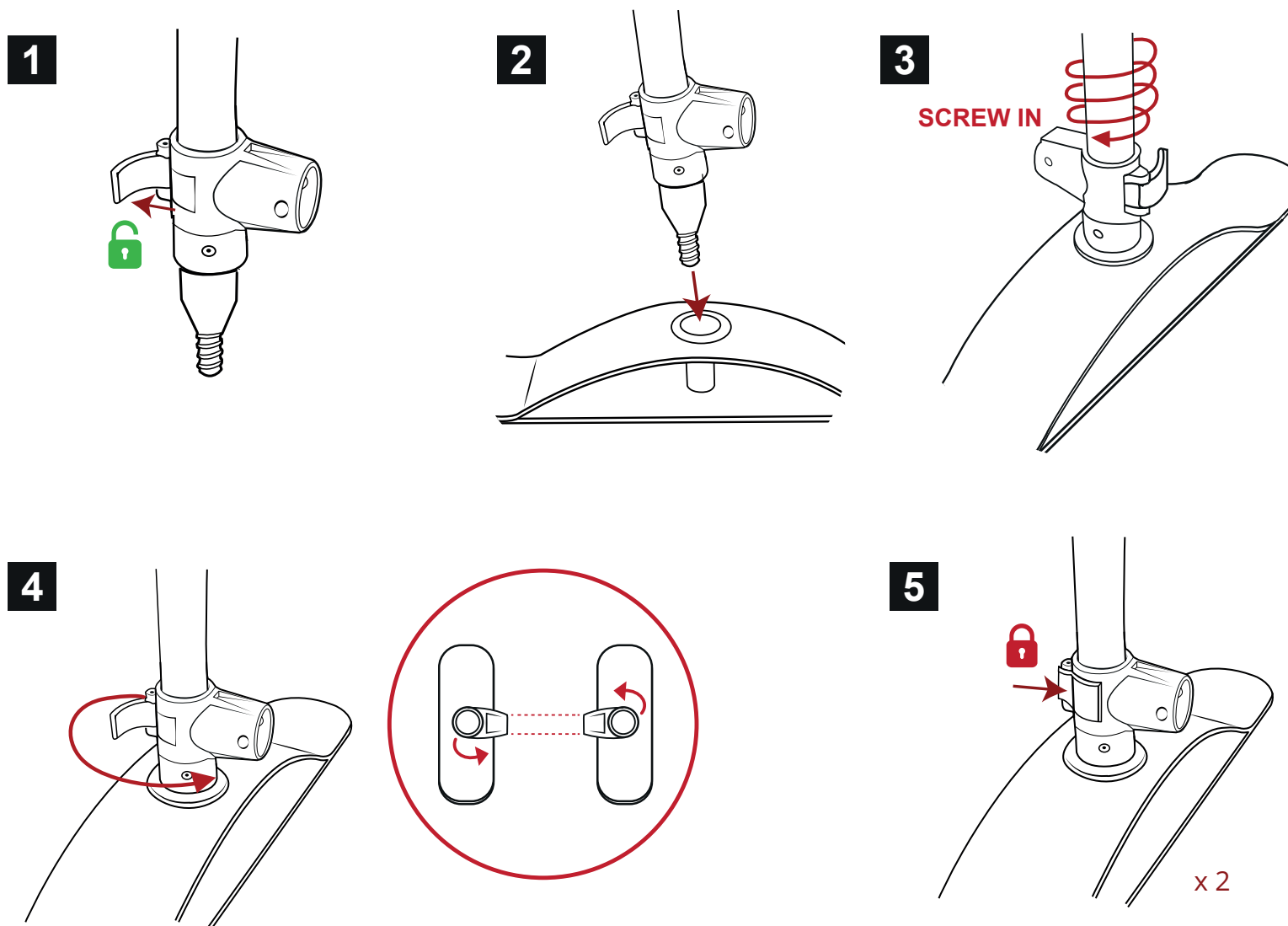
Diamètre mâts horizontaux et verticaux :

- Section large : Ø2,5 cm
- Section télescopique : Ø2,2 cm
- Diamètre bague de serrage : Ø3 cm

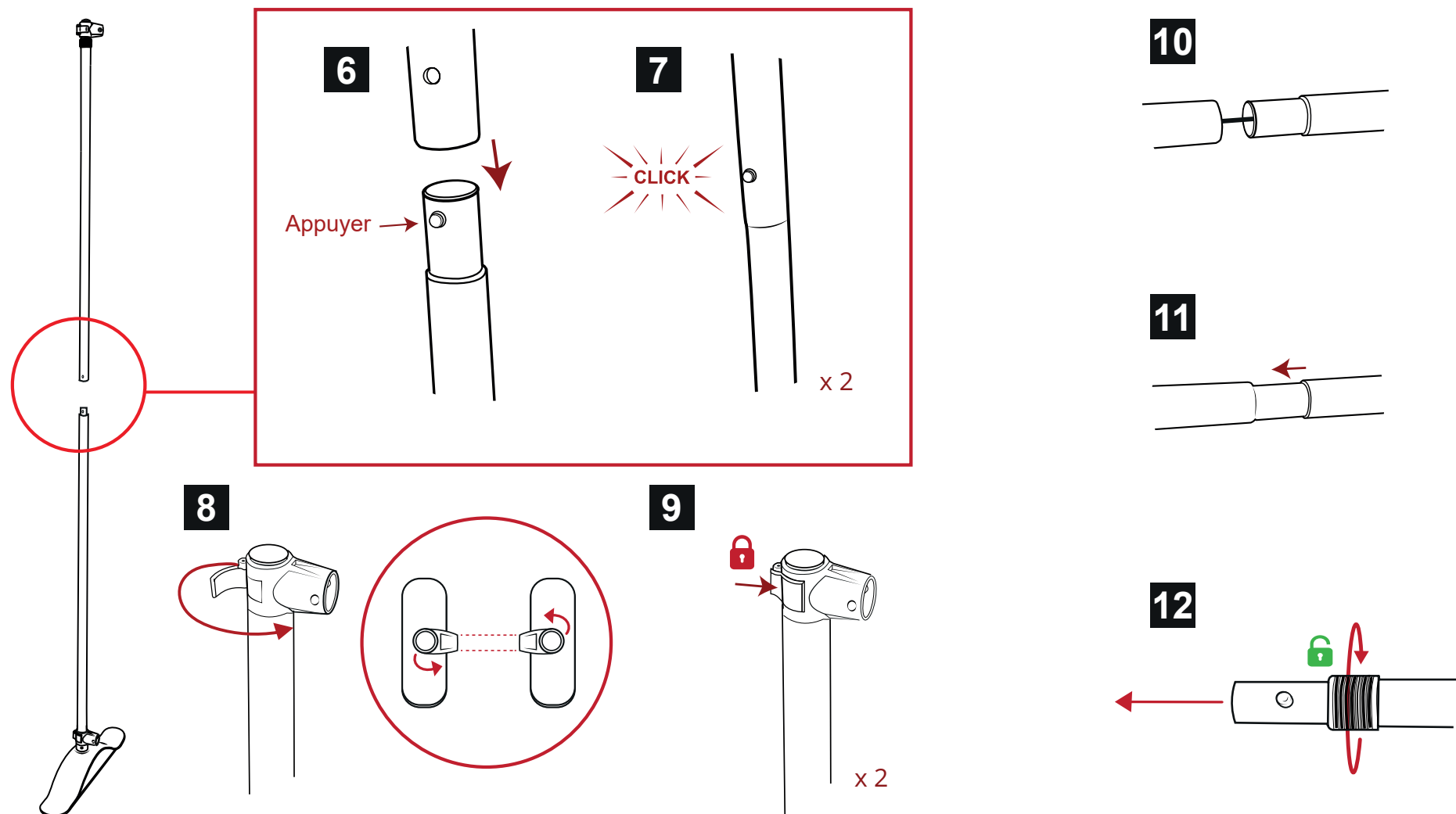
### Informations structure

Désignation	Dimensions produit (cm) h x l x p	Poids	Dimensions colis (cm) h x l x p	Poids colis
Photocall Autoportant 240 x 300 cm	183,5/261 x 184,5/318 x 44	5 kg	12 x 99 x 25	6,3 kg

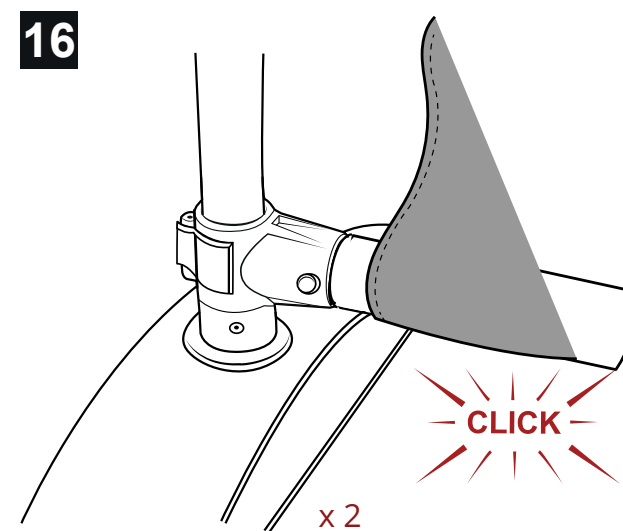
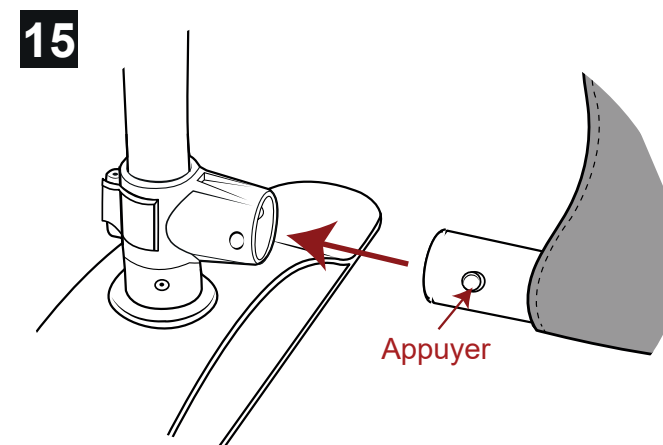
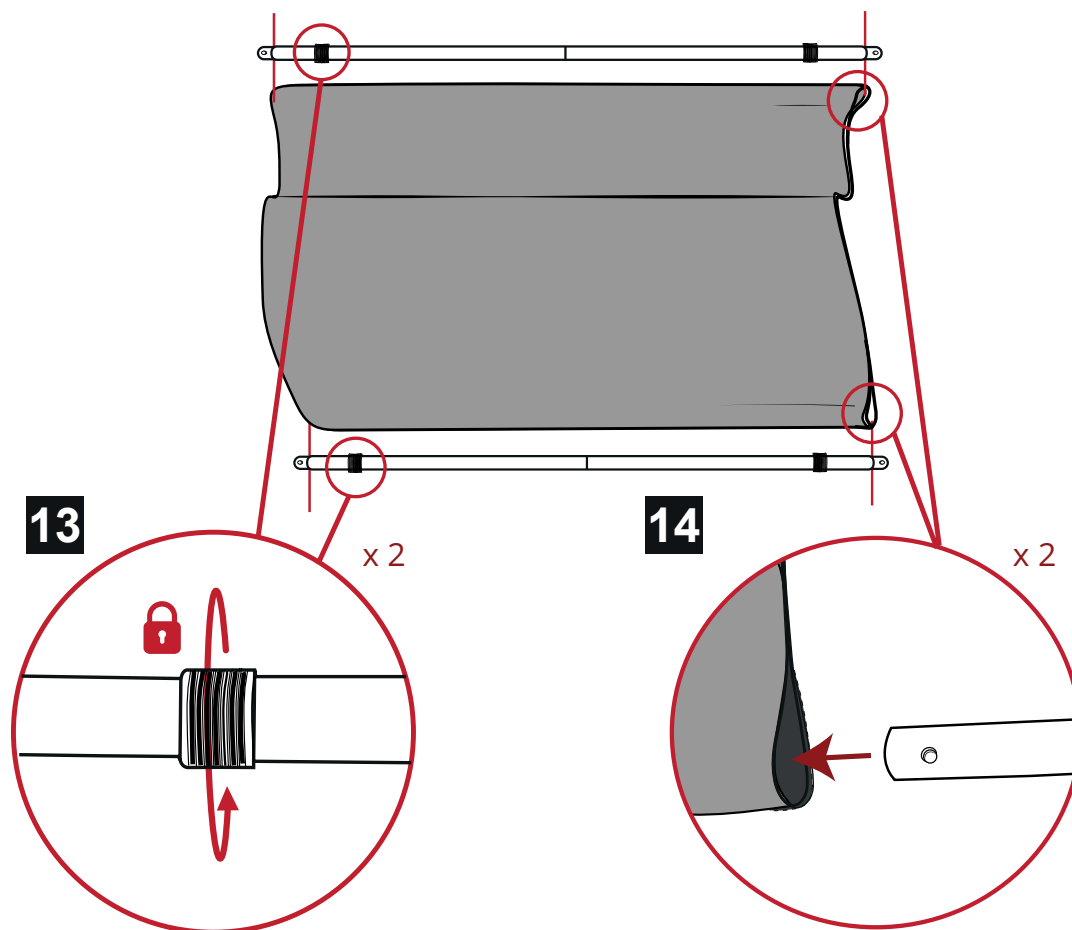
## ■ 240 x 300 cm



## ■ 240 x 300 cm



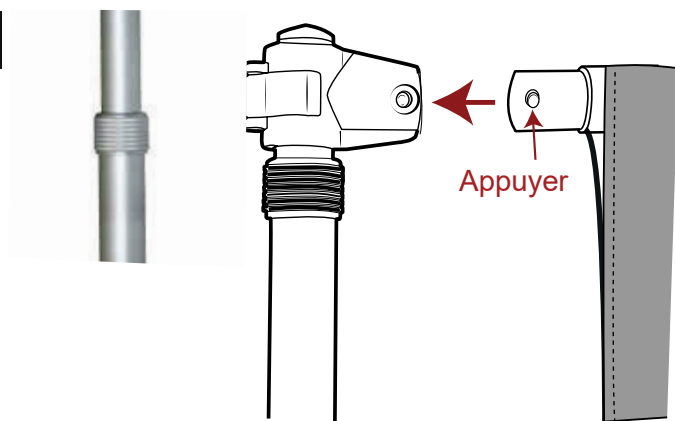
## ■ 240 x 300 cm



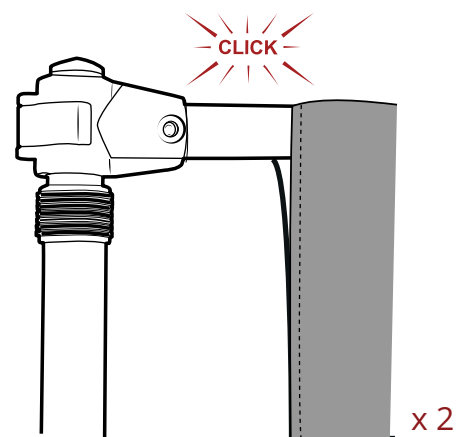


## ■ 240 x 300 cm

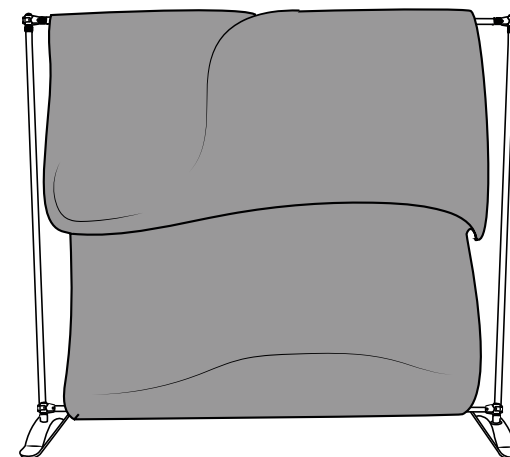
17



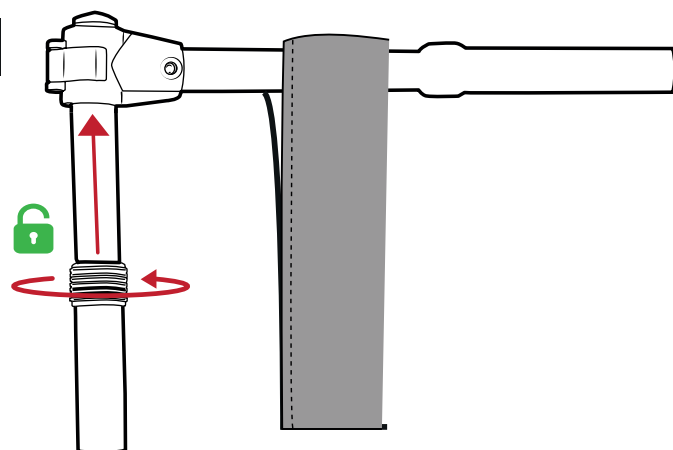
18



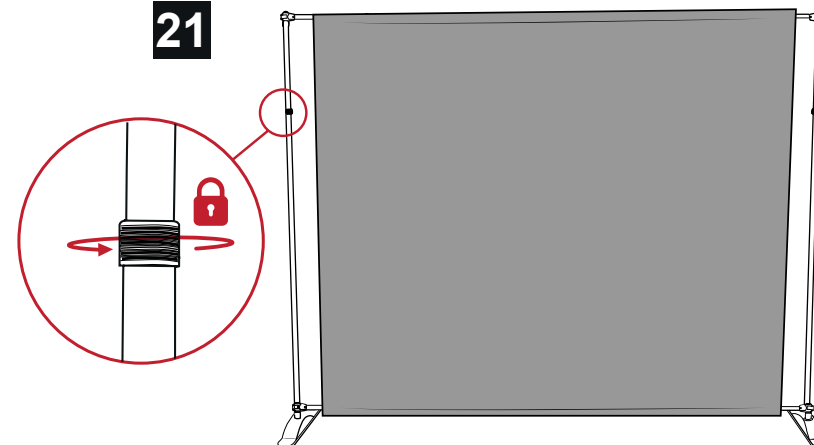
19



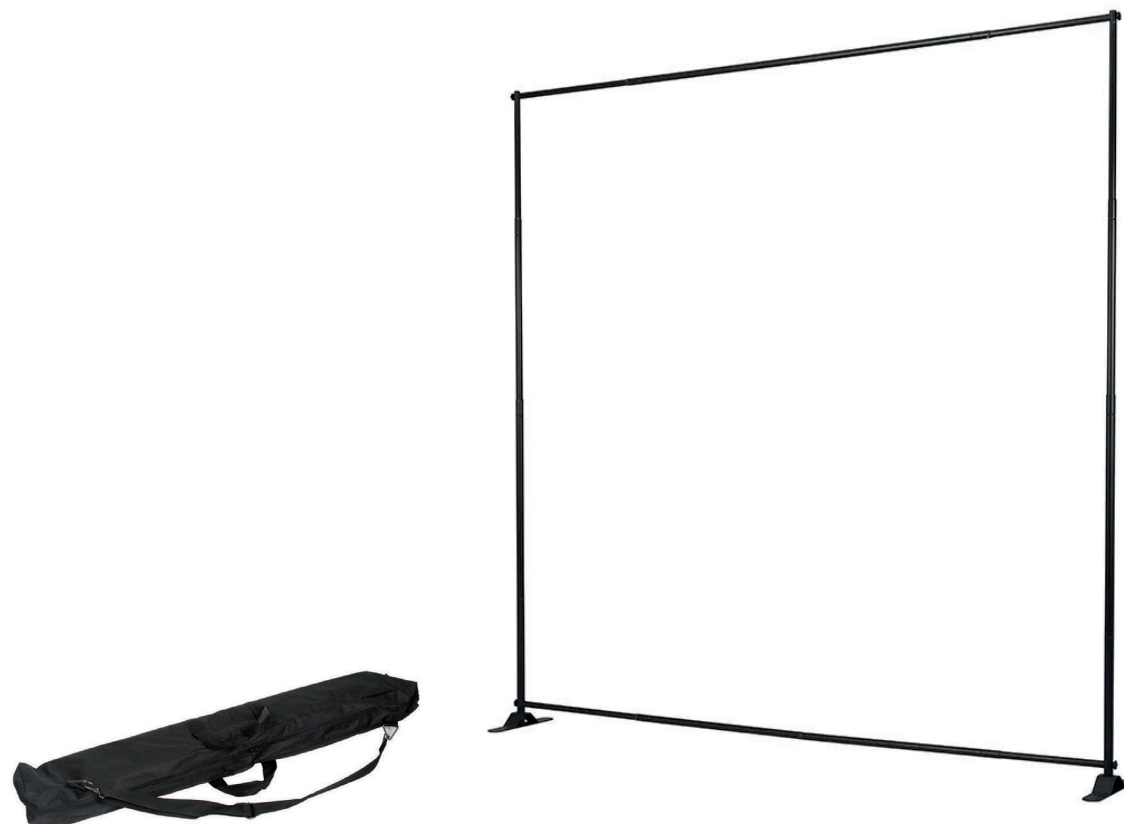
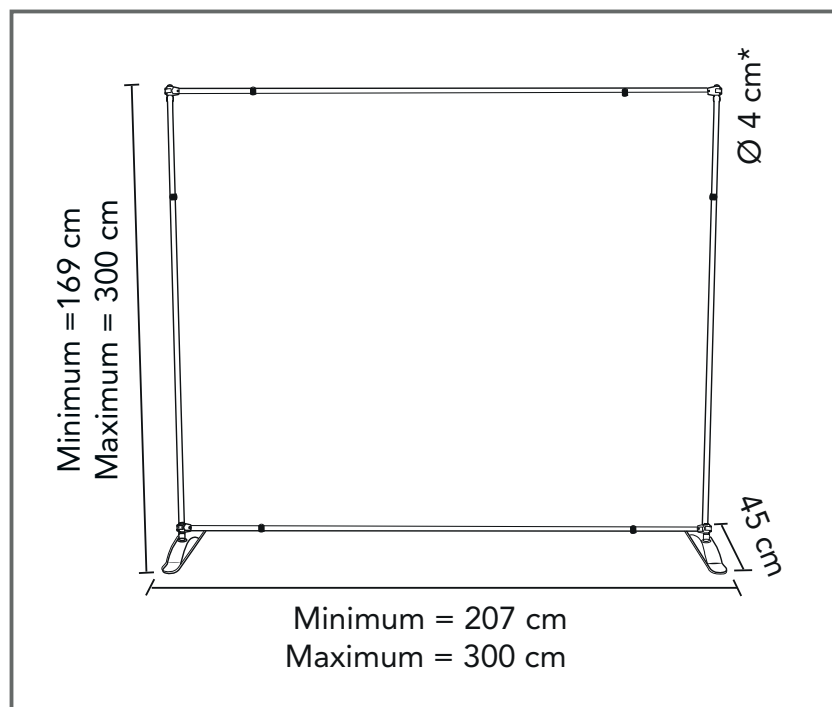
20



21



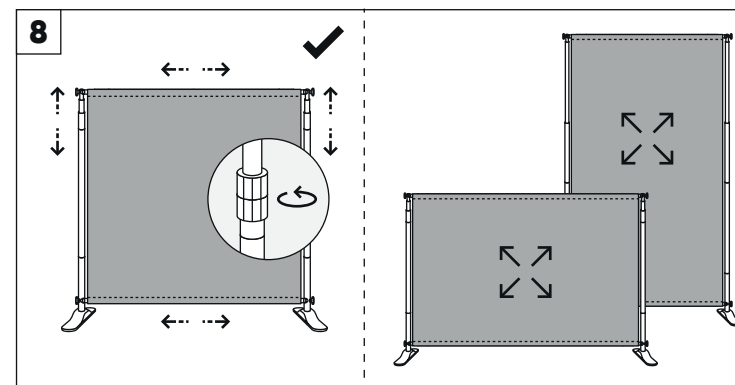
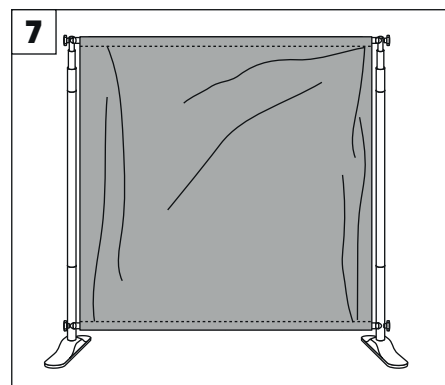
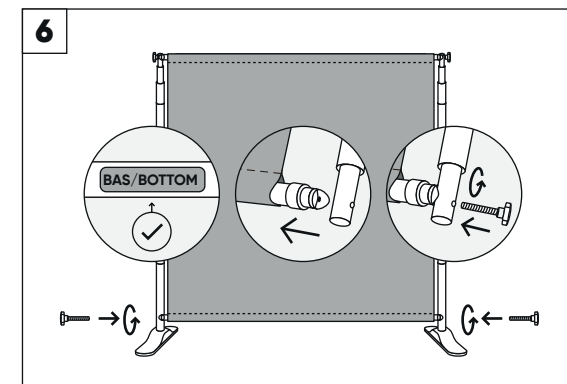
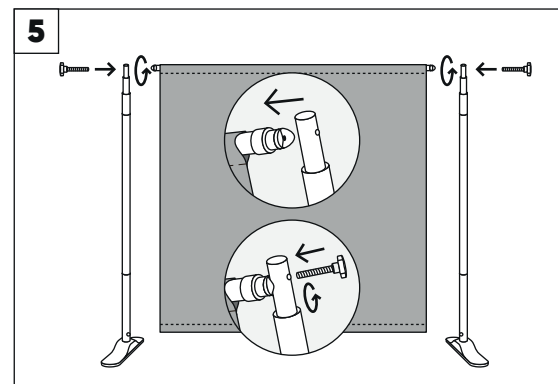
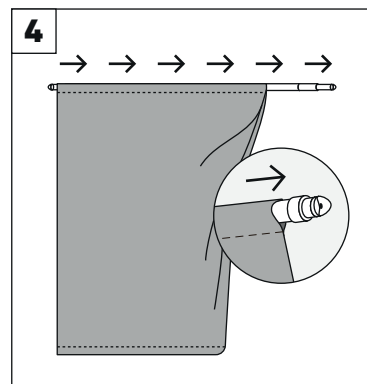
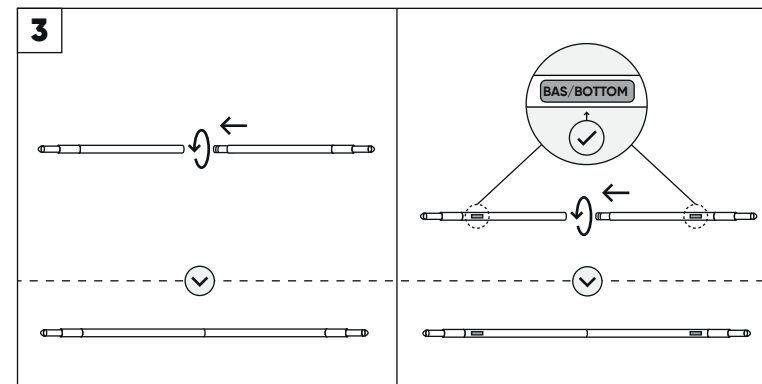
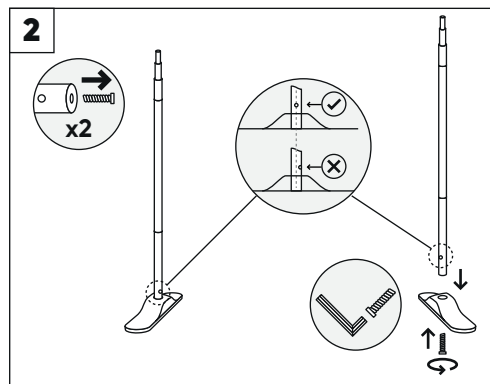
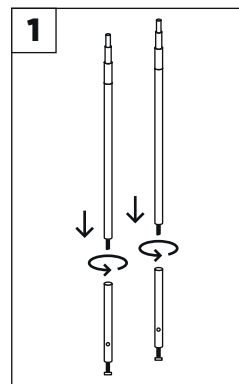
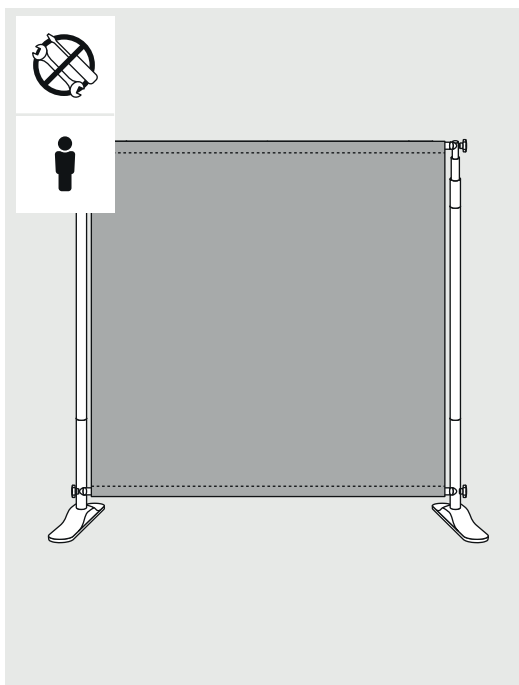
## ■ 300 x 300 cm



### Informations structure

Désignation	Dimensions produit (cm) h x l x p	Poids	Dimensions colis (cm) h x l x p	Poids colis
Photocall Autoportant 300 x 300 cm	169/300 x 207/300 x 45	8 kg	11 x 113 x 27	9 kg

# 300 x 300 cm



**i** La largeur et la hauteur maximum est de 3m; ne pas développer la structure au-delà. Le repérage numéroté facilite l'assemblage des sections entre elles.

Maximum width and height is 3m; do not extend the structure beyond this. The numbered marking make it easier to assemble the sections.

- A** **B** x4
- C**
- D**
- E**
- F**
- A. Clé allen/Allen key      B. Vis papillon/Screws  
C. Sections verticales/Vertical poles  
D. Sections horizontales /Horizontal poles  
E. Pieds/Feet      F. Visuel/Visual